

FELVÉTELI FELADATOK**4. osztályosok számára****B-4 feladatlap**

Név:.....

Születési év:..... hó:..... nap:.....

Kedves Felvételiző!**A feladatlap megoldási ideje: 45 perc****Zsebszámológépet nem használhatsz!**

Mivel sok feladatot kell megoldanod, ne időzz hosszán egyik feladatnál sem! Ha nem sikerülne minden feladatot megoldanod, akkor se keseredj el, hiszen, ha a megoldásaid jók, akkor így is magas pontszámot érhetsz el.

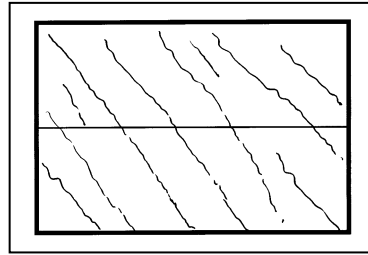
A feladatlap megoldásához csak logikus gondolkodásra lesz szükséged.

Olvasd el figyelmesen a feladatokat! A feladatok zömének megoldása egy szám, vagy néhány szó, esetleg néhány betű. Figyelj arra, hogy néhány feladatnál nem csak egy megoldás lehetséges, ezeknél keresd meg az összes jó választ!

A megoldások leírása egyértelmű legyen, figyelj a rendezett külalakra!

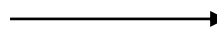
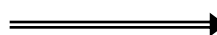

Jó munkát, sok sikert!

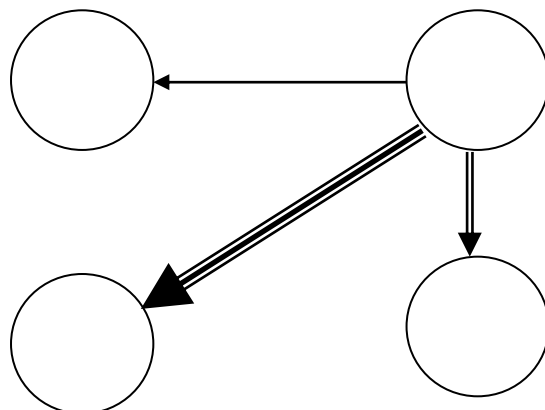
1. A pályaudvaron esett az eső, az esőcseppek függőlegesen estek. Amikor a vonat elindult, akkor a vonatablakon az esőcseppek ilyen vonalakat rajzoltak:



Jelöld meg az ábra alatt nyíllal, hogy merre megy a vonat!

2. Írd be az adott mennyiségeket a megfelelő karikába, ha a

 tízszeresre mutat
 százszorosra mutat
 ezerszeresre mutat



20 dm, 20 m, 2 km, 200 m

3. Bence táborozni ment egy olyan táborba, ahol csak iskolások voltak. A táborban megállapította, hogy a gyerekek között ugyanannyi iskolatársa van, mint ahány nem az ő iskolájába járó.

A következő számok közül karikázd be, hogy melyik lehet a táborban lévő tanulók létszáma!

228

295

284

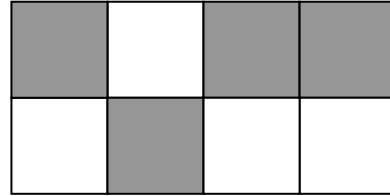
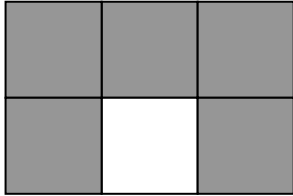
302

4. Az alábbi ábrán az egyes téglalapok területének hányadrészét festettük be?



.....

.....



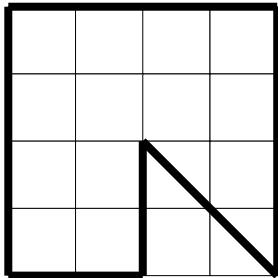
.....

.....

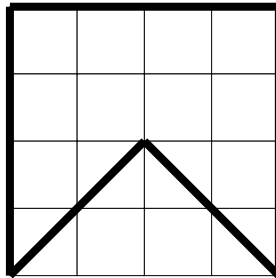
5. Írd le a betűjelét annak a lapocskának, amelyet nem lehet egyetlen egyenes vágással három háromszögre bontani!

A válasz:.....

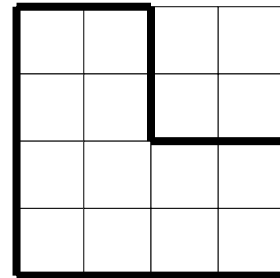
Amelyiknél az lehetséges, rajzold be azt az egyenes vonalat, amellyel három háromszögre vágthatod a lapocskát! (Segítségül négyzethálóra helyeztük a lapocskákat.)



A



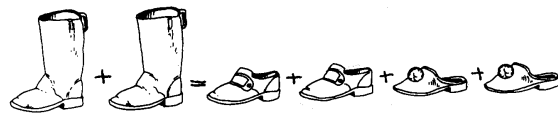
B



C

6. Igazak a következő egyenlőségek:

Egy csizma hány papucsot ér?



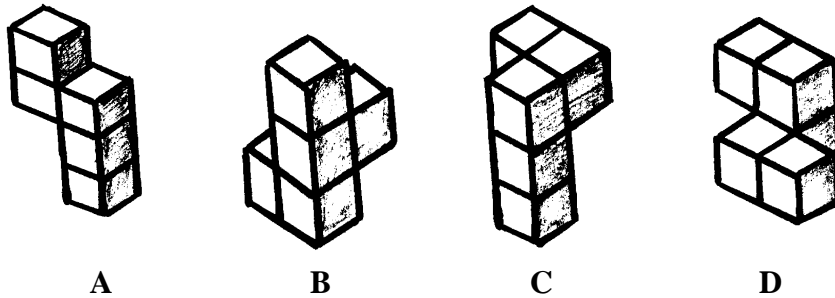
A válasz:.....

Egy cipő hány papucsot ér?



A válasz:.....

7. Peti az alábbi testek rajzát látta egy könyvben, amelyek mindegyike 5 darab azonos méretű kockából áll. Szeretné megépíteni ezeket a testeket az építőkockáiból, de ragasztás nélkül.



Melyiket nem sikerül megépítenie, ha mindegy, hogy a testeket melyik oldalukra állítva építi meg? Írd le a test betűjelét!

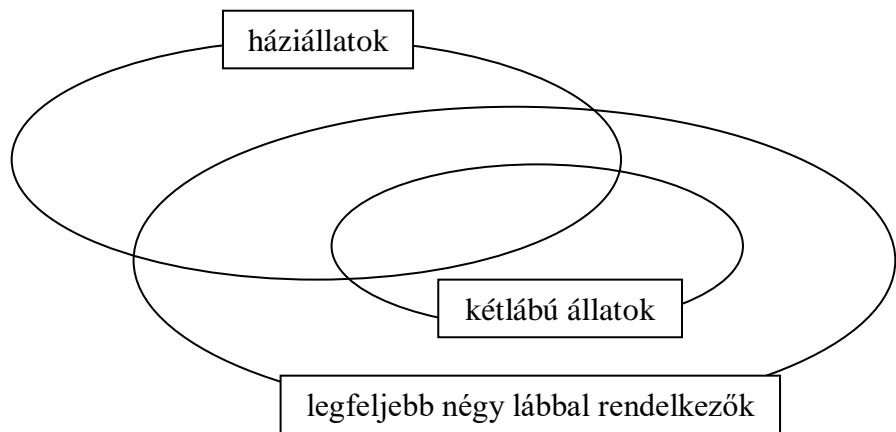
A válasz:.....

8. Zárójelzd az alábbi műveletsort, hogy az egyenlőség igaz legyen!

$$2 + 2 \cdot 2 - 2 : 2 - 2 = 0$$

9. Az ábra megfelelő részébe írd bele az állatok sorszámát!

1. tyúk
2. cica
3. őzike
4. kutya
5. sas
6. csiga



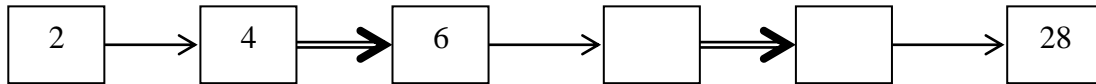
10. Ha két oázis között az utat Ali teveháton teszi meg, akkor oda-vissza 32 óráig tart az út. Hány óráig tart az út teveháton az egyik oázistól a másikig?

A válasz:.....

Ha odafelé teveháton megy, de visszafelé már gyalog kell jönnie, akkor 40 óra a teljes út oda-vissza. Hány óra alatt tenné meg az utat gyalog oda-vissza?

A válasz:.....

11. Milyen műveleteket jelentenek a nyilak?



A \longrightarrow jelentése:.....

A \Longrightarrow jelentése:.....

Írd be a hiányzó számokat!

12. Az oroszlán hétfőn, kedden, szerdán hazudik, de csütörtökön, pénteken, szombaton és vasárnap mindig igazat mond.

Az oroszlán melyik napon mondhatta ezt a mondatot: „Tegnap hazudtam.”

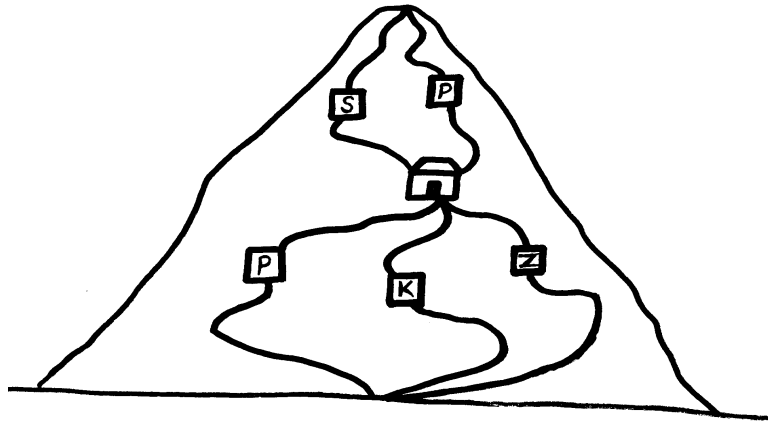
A válasz:.....

13. A Szűcs családban három gyerek van, Bence, Lili és Matyi. Lili 7 éves volt, amikor Bence született. Bence 4 évvel fiatalabb Matyinnál.

Állítsd a gyerekeket életkoruk szerint növekvő sorrendbe, kezd a legfiatalabbal!

A válasz:.....

14. A hegy megmászására két szakaszból áll. A hegy lábától a turistaházig háromféle út vezet: a piros, a kék és a zöld jelzésű. A turistaháztól a csúcsig már csak két út van: a piros és a sárga jelzésű.



Hányféle útvonalat választhatunk a hegy megmászására, ha az utunk két szakasza nem lehet azonos színű? Írd le az útvonalakat a jelzések betűjele segítségével!

A válasz: